

Gemeinde St. Stefan, Schmölzing 7, 9623 St. Stefan

Adressaten laut Verteiler

## Bauabteilung

Datum: 22.01.2025

Zahl: **031/2/4/2024**

(Bei Eingaben bitte die Geschäftszahl anführen!)

Auskünfte: Harald Madritsch

Telefon: +43 (0) 4283 2120 213

Fax: +43 (0) 4283 2120 24

E-Mail: st.stefan-gailtal@ktn.gde.at

## Betreff: Flächenwidmungsplan - Änderungen

### KUNDMACHUNG

Gemäß § 34 in Verbindung mit § 38 und § 39 des Kärntner Raumordnungsgesetzes 2021 (K- ROG 2021), LGBl. Nr. 59/2021, in der geltenden Fassung, wird kundgemacht, dass die Gemeinde St. Stefan im Gailtal folgende Änderung des Flächenwidmungsplanes in Beratung ziehen will:

- 4a/2024** Umwidmung einer Teilfläche der **Parzelle 1388/12, KG Vorderberg (75019)**, von bisher „Grünland – für die Land- und Forstwirtschaft bestimmte Fläche, Ödland“ in „**Grünland – landwirtschaftliche Ferienhütte**“ im **Ausmaß** von ca. **705 m<sup>2</sup>**.
- 4b/2024** Umwidmung einer Teilfläche der **Parzelle 1388/13, KG Vorderberg (75019)**, von bisher „Grünland – landwirtschaftliche Ferienhütte“ in „**Grünland – für die Land- und Forstwirtschaft bestimmte Fläche, Ödland**“ im **Ausmaß** von ca. **712 m<sup>2</sup>**.
- 5/2024** Umwidmung der Gesamtfläche der **Parzelle 1057, KG Vorderberg (75019)**, von bisher „Grünland – Tennisplatz“ in „**Grünland - Sport - Freizeitanlage**“ im **Ausmaß** von ca. **5.362 m<sup>2</sup>**.

Der Entwurf der Änderung des Flächenwidmungsplanes liegt beim Gemeindeamt St. Stefan im Gailtal in der Zeit von **23.01.2025** bis einschließlich **24.02.2025** während der Amtsstunden zur öffentlichen Einsicht auf und wird im Internet auf der Homepage der Gemeinde St. Stefan im Gailtal bereitgestellt.

Jedermann, der ein berechtigtes Interesse glaubhaft macht, ist berechtigt, innerhalb der Auflagefrist, gegen die beabsichtigten Änderungen des Flächenwidmungsplanes Einwendungen schriftlich beim Gemeindeamt vorzubringen. Der Gemeinderat hat bei der Beratung über die geplanten Änderungen des Flächenwidmungsplanes die begründeten Einwendungen in Erwägung zu ziehen.

**Der Referent:**



(Vzbgm. Robert Druml)

Amtstafel:

angeschlagen am: 23/01/2025 MA

abgenommen am: \_\_\_\_\_

## **Ergeht an:**

### **1. Widmungswerber und Grundeigentümer**

### **2. Gemeinde St. Stefan im Gailtal zur öffentlichen Kundmachung**

Amtstafel

Homepage: [www.st.stefan-gailtal.gv.at](http://www.st.stefan-gailtal.gv.at)

Elektronisch geführtes Amtsblatt ([https://www.amtstafel.at/Gemeindeverordnungen\\_Ktn](https://www.amtstafel.at/Gemeindeverordnungen_Ktn))

### **3. Angrenzende Gemeinden:**

Stadtgemeinde Hermagor-Pressegger See, 9620 Hermagor. [hermagor@ktn.gde.at](mailto:hermagor@ktn.gde.at)

Marktgemeinde Nötsch, 9611 Nötsch 222, [nötsch@ktn.gde.at](mailto:nötsch@ktn.gde.at)

Gemeinde Feistritz, 9613 Feistritz 100, [feistritz-gail@ktn.gde.at](mailto:feistritz-gail@ktn.gde.at)

Marktgemeinde Paternion, 9711 Paternion, Hauptstr. 83, [paternion@ktn.gde.at](mailto:paternion@ktn.gde.at)

Marktgemeinde Bad Bleiberg, 9530 Bad Bleiberg 49, [bad-bleiberg@ktn.gde.at](mailto:bad-bleiberg@ktn.gde.at)

### **4. Amt der Kärntner Landesregierung**

**Abteilung 8** (Umwelt, Energie und Naturschutz):

Unterabteilung Innovation u. Konzepte, 9020 Klagenfurt, [abt8.post@ktn.gv.at](mailto:abt8.post@ktn.gv.at)

Unterabteilung Naturschutz und Nationalparkrecht, 9020 Klagenfurt [abt8.post@ktn.gv.at](mailto:abt8.post@ktn.gv.at)

**Mit der Bitte um Übermittlung eines Fachgutachtens zu 5/2024!!**

Unterabteilung Geologie und Bodenschutz, 9020 Klagenfurt, [abt8.geologie@ktn.gv.at](mailto:abt8.geologie@ktn.gv.at)

**Mit der Bitte um Übermittlung eines Fachgutachtens zu 4a/2024 und 4b/2024!!**

Unterabteilung Schall- und Elektrotechnik, 9020 Klagenfurt. [abt8.post@ktn.gv.at](mailto:abt8.post@ktn.gv.at)

**Abteilung 9** (Straßen und Brücken), 9020 Klagenfurt, [abt9.post@ktn.gv.at](mailto:abt9.post@ktn.gv.at)

**Abteilung 10** (Land- und Forstwirtschaft, Ländl. Raum), 9020 Klagenfurt, [abt10.post@ktn.gv.at](mailto:abt10.post@ktn.gv.at)

**Abteilung 12** (Wasserwirtschaft), 9020 Klagenfurt, [abt12.post@ktn.gv.at](mailto:abt12.post@ktn.gv.at)

Unterabteilung Wasserwirtschaft Hermagor, 9620 Hermagor, [abt12.posthe@ktn.gv.at](mailto:abt12.posthe@ktn.gv.at)

**Mit der Bitte um Übermittlung eines Fachgutachtens zu 5/2024!!**

**Abteilung 15** (Standort, Raumordnung und Energie):

Unterabteilung rechtl. Raumordnung, 9020 Klagenfurt, [abt15.post@ktn.gv.at](mailto:abt15.post@ktn.gv.at)

Unterabteilung fachliche Raumordnung, 9020 Klagenfurt,

[abt15.fachliche-raumordnung@ktn.gv.at](mailto:abt15.fachliche-raumordnung@ktn.gv.at)

### **5. Bezirkshauptmannschaft Hermagor**

Behördenleitung [bhhe.behoerdenleitung@ktn.gv.at](mailto:bhhe.behoerdenleitung@ktn.gv.at)

Bau- und Umweltrecht [bhhe.baurecht@ktn.gv.at](mailto:bhhe.baurecht@ktn.gv.at)

Wasserrecht [bhhe.wasserrecht@ktn.gv.at](mailto:bhhe.wasserrecht@ktn.gv.at)

Gesundheitsamt [bhhe.gesundheitswesen@ktn.gv.at](mailto:bhhe.gesundheitswesen@ktn.gv.at)

Abt. 10 Regionalbüro [abt10.regbuerohe@ktn.gv.at](mailto:abt10.regbuerohe@ktn.gv.at)

Gewerbereferat [bhhe.gewerberecht@ktn.gv.at](mailto:bhhe.gewerberecht@ktn.gv.at)

Grundverkehr [post.bhhe@ktn.gv.at](mailto:post.bhhe@ktn.gv.at)

Bezirksforstinspektion [bhhe.bfi@ktn.gv.at](mailto:bhhe.bfi@ktn.gv.at)

**Mit der Bitte um Übermittlung eines Fachgutachtens zu 4a/2024 und 4b/2024!!**

### **6. Straßenbauamt Villach, 9500 Villach, [post.sbavillach@ktn.gv.at](mailto:post.sbavillach@ktn.gv.at)**

### **7. Agrarbehörde Erster Instanz–Dst. Villach, 9500 Villach, [abt10.agrarbehoerdevl@ktn.gv.at](mailto:abt10.agrarbehoerdevl@ktn.gv.at)**

### **8. Wildbach- und Lawinenverbauung, 9500 Villach, [sektion.kaernten@die-wildbach.at](mailto:sektion.kaernten@die-wildbach.at)**

### **9. Kammer für Land- und Forstwirtschaft Kärnten, 9020 Klagenfurt, [agrarwirtschaft@lk-kaernten.at](mailto:agrarwirtschaft@lk-kaernten.at)**

### **10. Kammer für Arbeiter und Angestellte in Kärnten, 9020 Klagenfurt, [praesident@akktn.at](mailto:praesident@akktn.at)**

### **11. Wirtschaftskammer Kärnten, 9020 Klagenfurt, [wirtschaftspolitik@wkk.or.at](mailto:wirtschaftspolitik@wkk.or.at)**

### **12. Bundesdenkmalamt, 9020 Klagenfurt, [kaernten@bda.at](mailto:kaernten@bda.at)**

### **13. Kärntner Landesmuseum, 9020 Klagenfurt, [willkommen@landesmuseum.ktn.gv.at](mailto:willkommen@landesmuseum.ktn.gv.at)**

### **14. KELAG Netz GmbH. Betriebsstelle Hermagor, 9620 Hermagor, [hermagor.netzkundenservice@kaerntenetz.at](mailto:hermagor.netzkundenservice@kaerntenetz.at)**

### **15. z.d.A.**

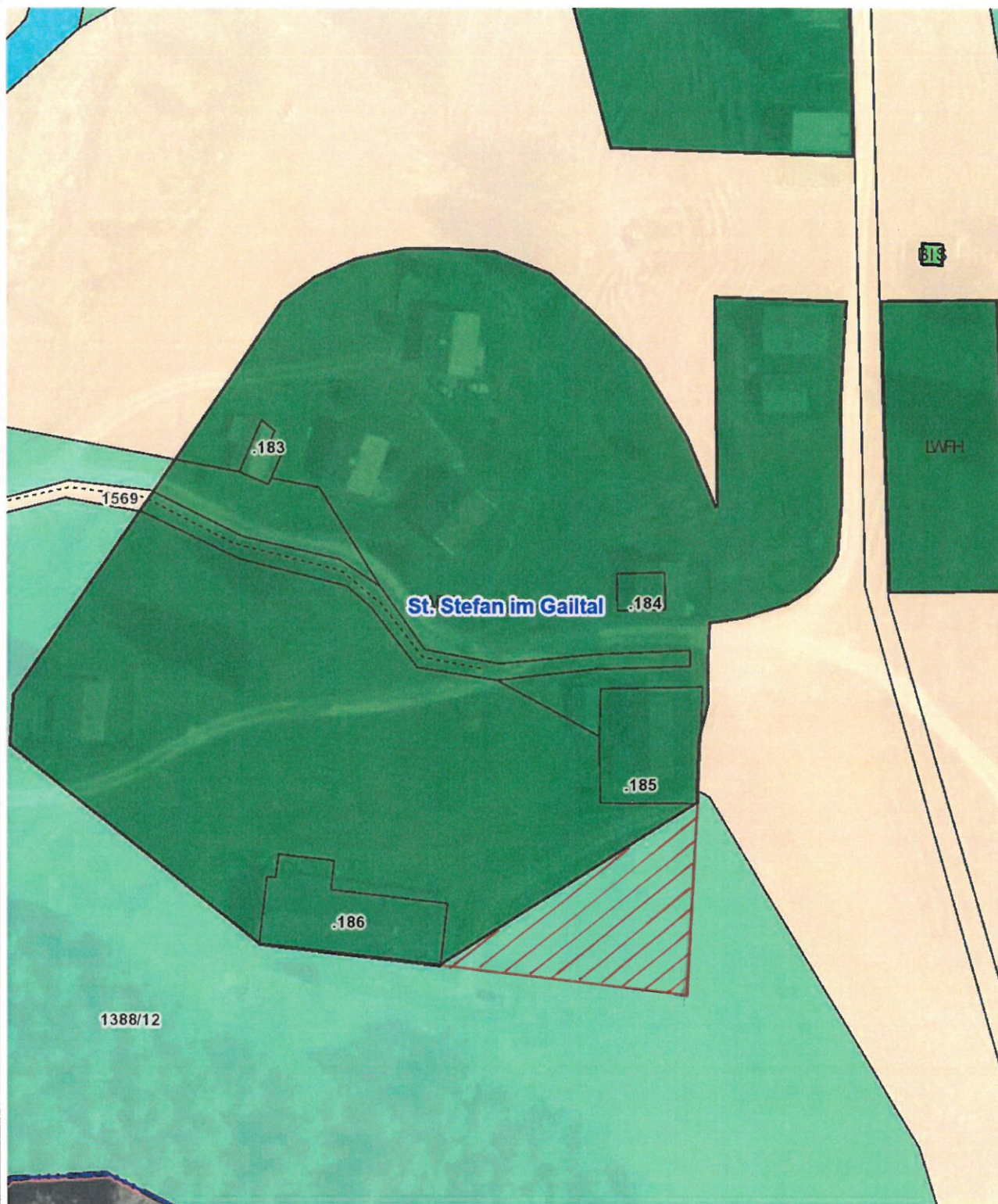


# 4a/20/2024 - Vorderberg - Dolinzaalm KÄRNTEN

Lageplan

KAGIS

Gemeinde:	St. Stefan im Gailtal	Auflage	
Katastralgemeinde:	Vorderberg (75019)	von:	bis:
Grundstücke:	1388/12		
Fläche [m <sup>2</sup> ]:	705		
Von Widmung:	Grünland - für die Land- und Forstwirtschaft bestimmte Fläche		
In Widmung:	Grünland - landwirtschaftliche Ferienhütte	Gemeinderatsbeschluss vom:	





# 4b/20/2024 - Vorderberg - Dolinzaalm KÄRNTEN

Lageplan KAGIS

Gemeinde:	St. Stefan im Gailtal	Auflage	
Katastralgemeinde:	Vorderberg (75019)	von:	bis:
Grundstücke:	1388/13		
Fläche [m²]:	712		
Von Widmung:	Grünland - landwirtschaftliche Ferienhütte		
In Widmung:	Grünland - für die Land- und Forstwirtschaft bestimmte Fläche	Gemeinderatsbeschluss vom:	





# 5/16.1/2024 - Vorderberg Tennisplatz

Lageplan

Gemeinde: **St. Stefan im Gailtal**

Katastralgemeinde: **Vorderberg (75019)**

Grundstücke: **1057**

Fläche [m<sup>2</sup>]: **5.362**

Von Widmung: **Grünland - Tennisplatz**

In Widmung: **Grünland - Sport - Freizeitanlage**

Auflage

von:

bis:

Gemeinderatsbeschluss vom:

